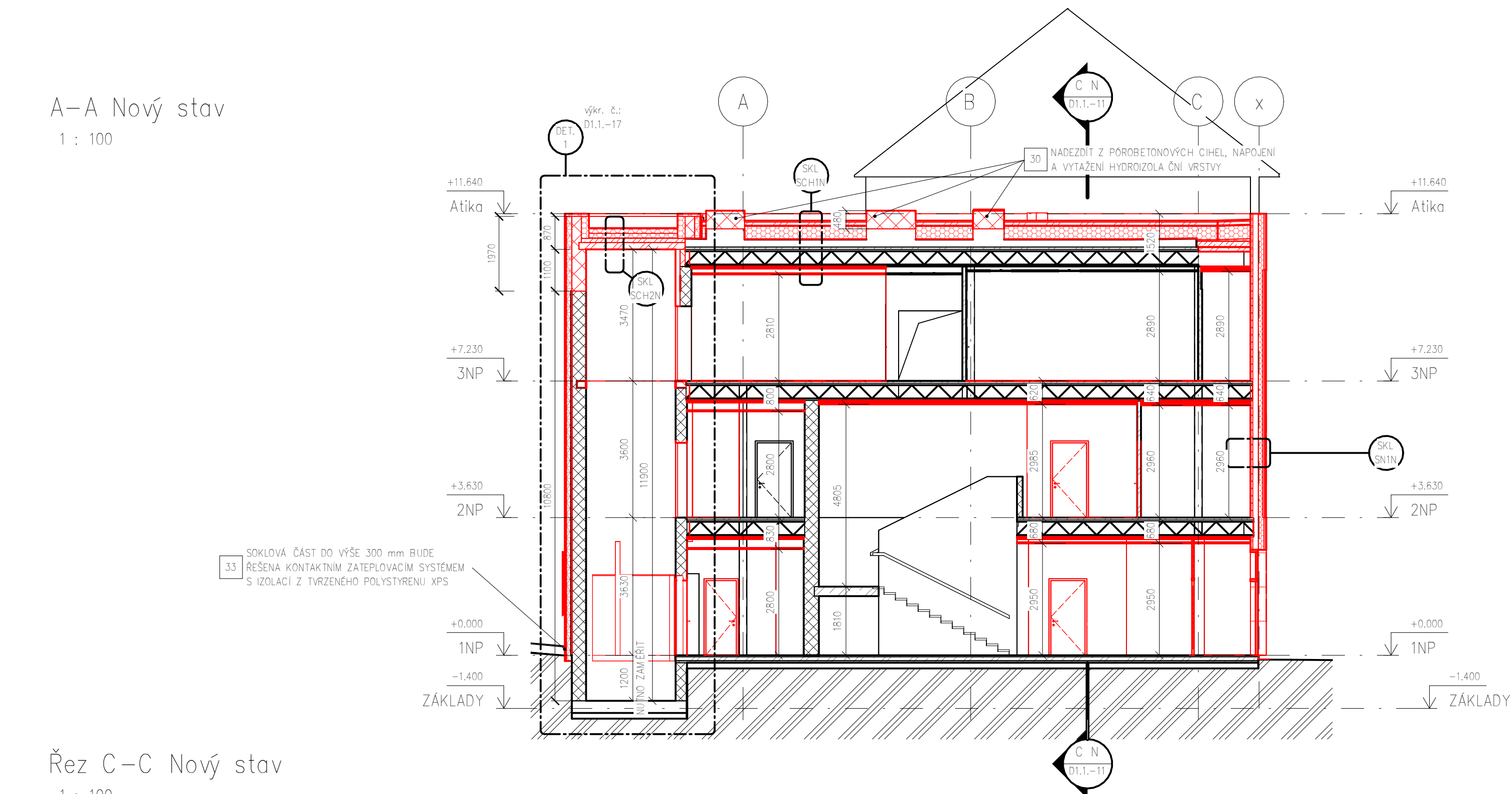
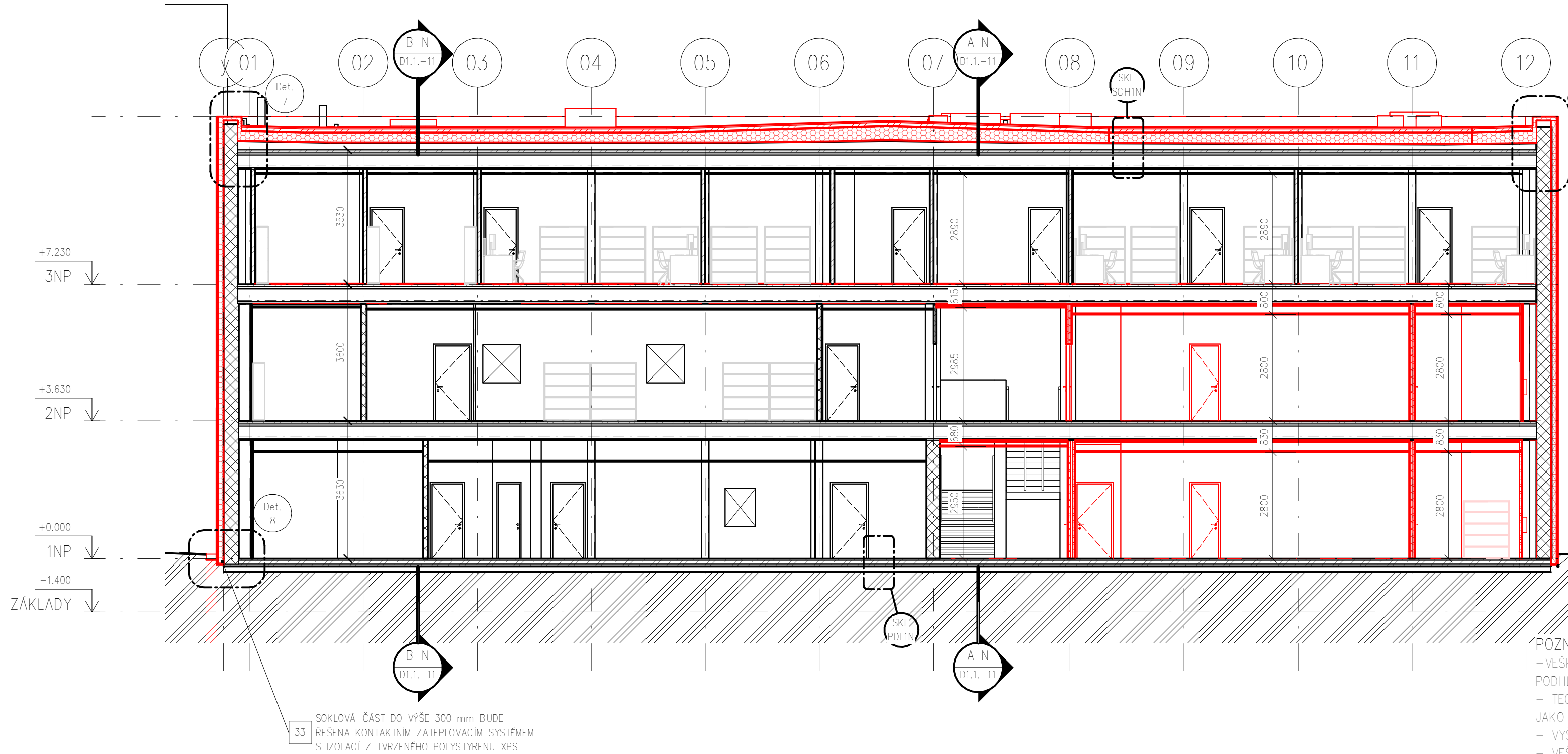


A-A Nový stav
1 : 100



Řez C-C Nový stav
1 : 100



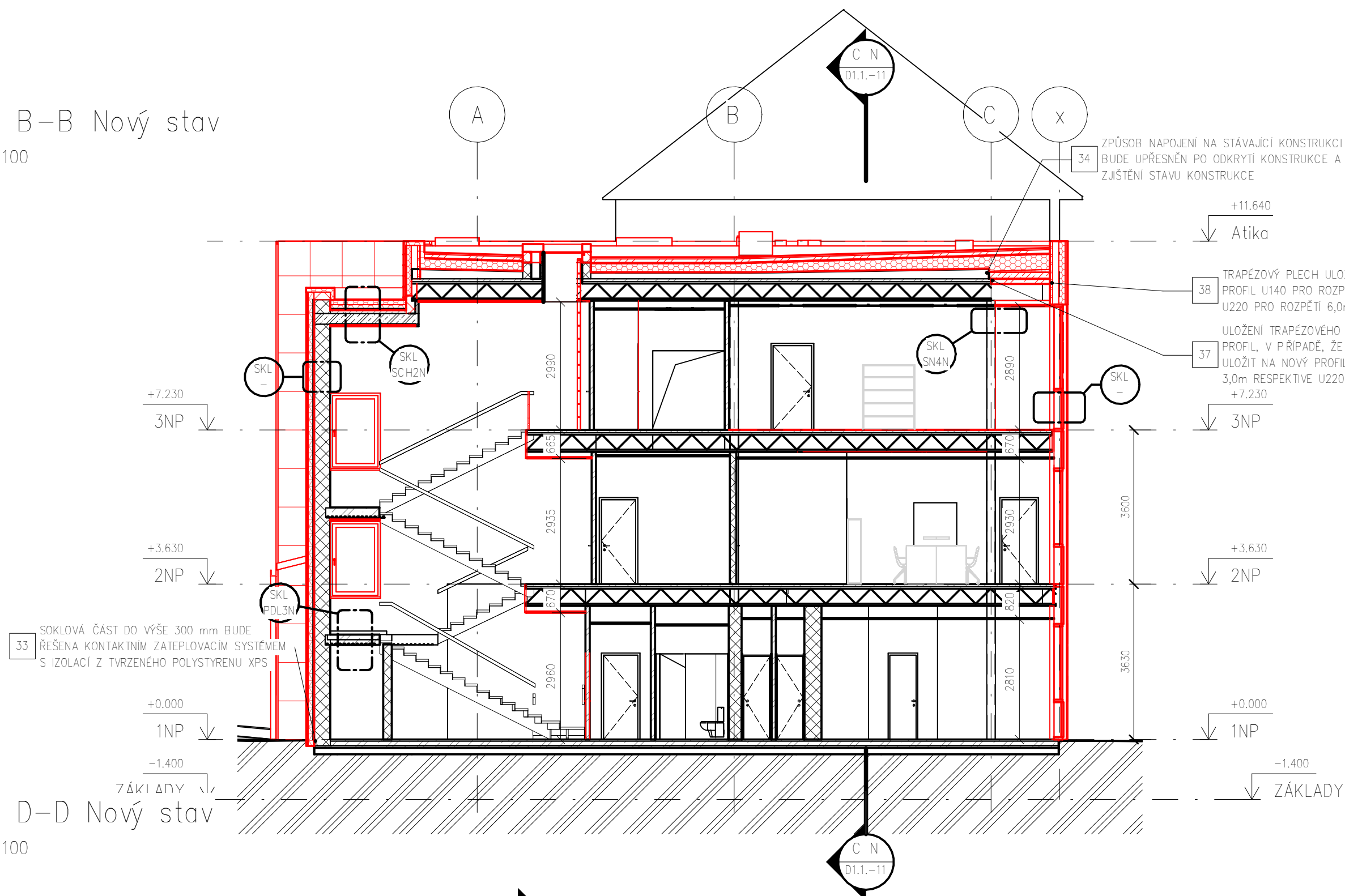
LEGENDA STAVŮ KONSTRUKCÍ

- NOVÉ KONSTRUKCE
- STÁVAJÍCÍ KONSTRUKCE
- BOURANÉ KONSTRUKCE
- DOČASNÉ KONSTRUKCE

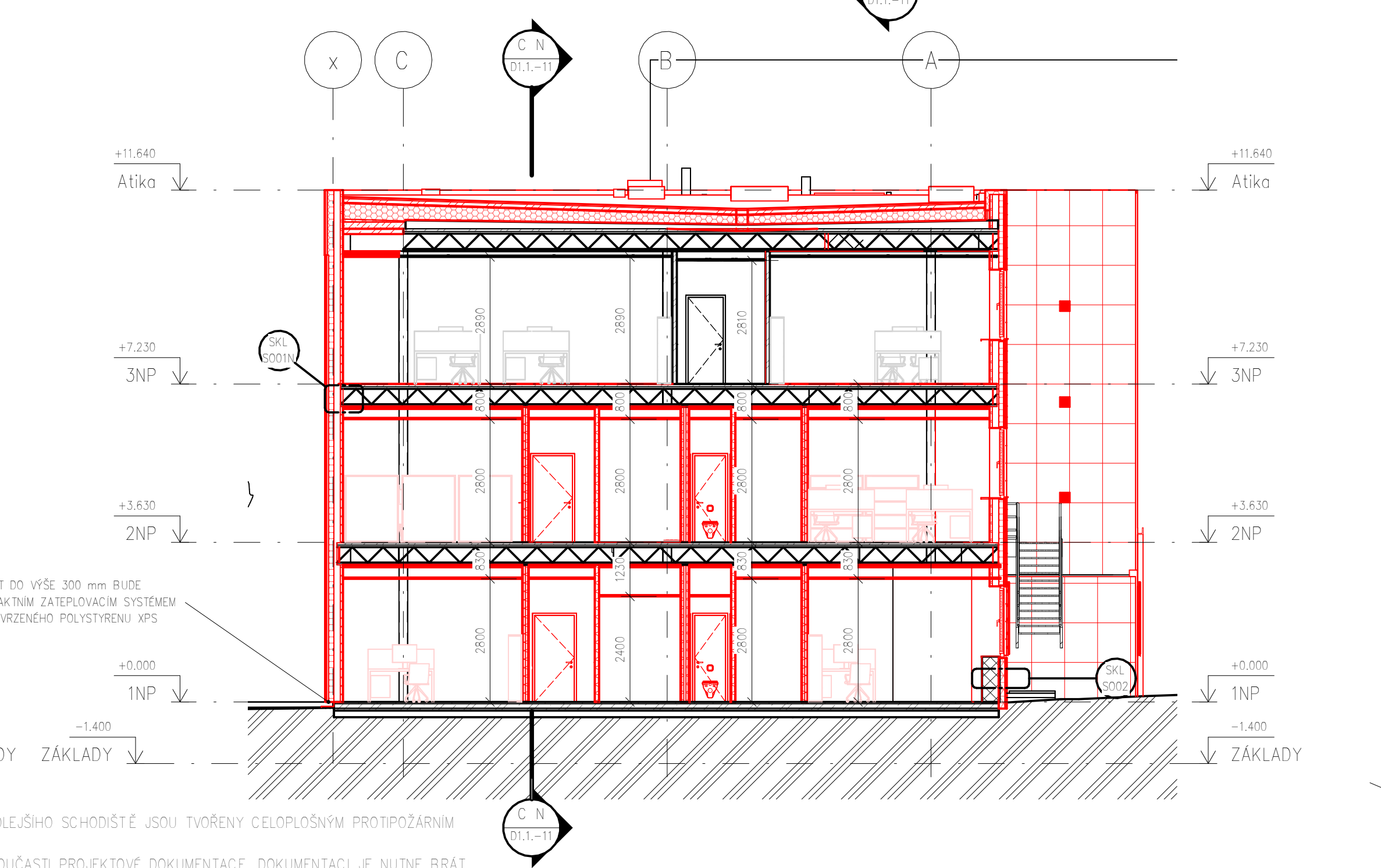
LEGENDA MATERIÁLŮ

- SOUSEDNÍ STAVBY V ŘEZU
- BETON PROSTÝ
- ŽELEZOBETON
- ROSTLÝ TERÉN
- TEPELNÁ IZOLACE XPS
- TEPELNÁ IZOLACE EPS
- TEPELNÁ IZOLACE MW
- SÁDROKARTON
- STÁVAJÍCÍ CHELNÉ ZDIVO
- STÁVAJÍCÍ PŘÍČKY – CHELNÉ ZDIVO/SDK

Řez B-B Nový stav
1 : 100



Řez D-D Nový stav
1 : 100



POZNAMKY

- VŠEKRE NOVÉ PODHLADY VÝJMA VEDELEJŠÍHO SCHODIŠTĚ JSOU TVOŘENY CELOPLOŠNÝM PROTIPOŽÁRNÍM PODHLEDEM A KAZETOVÝM PODHLEDEM
- TECHNICKÁ ZPRÁVA JE NEDILNOU SOUČÁSTÍ PROJEKTOVÉ DOKUMENTACE, DOKUMENTACI JE NUTNÉ BRÁT JAKO CELEK A TO I S PŘÍHLEDNUTÍM K OSTATNÍM PROFESÍM
- VÝŠKY PARAPETŮ OKEN, DVEŘÍ A PŘEDSTĚN JSOU KÓTOVANY OD ČISTÉ PODLAHY PODLAŽÍ
- VŠEKERÁ BAREVNÁ A TVAROVÁ ŘEŠENÍ VÝROBKŮ, POKRÝVŮ A POD. BUDOU KONZULTOVÁNA A ODSOUHLAŠENA INVESTOREM
- KAŽDÝ VÝROBEK, MATERIÁL ČI TECHNOLOGICKÉ ZAŘÍZENÍ MUSÍ BÝT OPATŘENO CERTIFIKÁTEM O SHODĚ
- U TECHNOLOGIÍ A JINÝCH ZAŘÍZENÍ MUSÍ BÝT PROVEDENY REVIZE A JINÉ POTŘEBNÉ ZKOUŠKY
- VŠEKRE CERTIFIKÁTY A PROTOKOLY MUSÍ BÝT DOLOŽENY DODAVATELEM
- VŠEKRE ROZMĚRY VÝROBKŮ VKLÁDANÝCH DO OTVORŮ A NIK JE NUTNÉ PŘED OBJEDNÁNÍM OVĚŘIT PODLE SKUTEČNÝCH ROZMĚRŮ STAVBY
- PŘI PROVÁDĚNÍ BUDOU DODRŽOVANY TECHNOLOGICKÉ PŘEDPISY VÝROBCŮ JEDNOTLIVÝCH PRVKŮ, U SYSTÉMOVÝCH DODÁVEK BUDOU POUŽITY POUZE PŘÍPUSTNÉ SYSTÉMOVÉ PRVKY
- DOZDÍVKY PROSTUPŮ PRO INSTALACE BUDOU ZAZDĚNY PO PROVEDENÍ INSTALACI
- PŘECHODY PODLAHOVÝCH KRYTIN BUDOU ŘEŠENY NEREZOVÝMI SYSTÉMOVÝMI LIŠTAMI
- HYDROIZOLAČNÍ STĚRKY PODLAH BUDOU VYTAŽENY 200MM NA STĚNY, ROHOVÉ DETAILY BUDOU ŘEŠENY SYSTÉMOVÝMI PÁSKAMI
- POPISY DVEŘÍ POPISUJÍ NOMINÁLNÍ SVĚTLOSTI VÝŠKY A ŠÍŘKY DVEŘNÍ VÝPLNĚ, HRUBÉ ROZMĚRY OTVORŮ DVEŘÍ JE NUTNÉ SPECIFIKOVAT PO VÝBERU KONKRÉTNÍHO DODAVATELE DVEŘNÍCH VÝPLNÍ. A PŘED OBJEDNÁVKOU DVEŘÍ JE NUTNÉ ZAMĚŘIT SKUTEČNÉ ROZMĚRY DVEŘNÍCH OTVORŮ.
- BUDE PROVEDENA DEMONTÁŽ A LIKVIDACE VŠECH STÁVAJÍCÍCH ŽALUZIÍ A GARNÝŽÍ U DEMONTOVANÝCH OKEN A OBVOĐOVÉHO PLÁŠTĚ
- VŠECHNÁ OKNA BUDOU OPATŘENA NOVÝMI ŽALUZIEMI, TYP BUDE VYSPECIFIKOVÁN INVESTOREM
- STÁVAJÍCÍ VNITŘNÍ PARAPETY S KRYTÍM TOPENÍ BUDOU DEMONTOVÁNY A BUDE PROVEDENA ZPĚTNÁ MONTÁŽ, PŘED MONTÁŽÍ SE PROVEDE OVĚŘENÍ A ODSOUHLAŠENÍ, ZDA KRYTÍ SPLŇUJE POŽADAVKY NA DOSTATEČNOU CÍRKULACI VYTÁPĚNÉHO VZDUCHU
- VÝSOUSĚČE NA WC – ELEKTRICKÉ, RUCE VKLÁDANÉ SHORA
- PÍSOČNÝ SE SPRACHOVÁNÍM NA SENZOR
- VŠEKRE INTERIÉROVÉ PRVKY NACHÁZEJÍCÍ SE V PROSTORU ZA PRACOVNÍMI PŘÍČKAMI V EXTERIÉRU BUDOU PO REALIZACI NAVRÁCENY DO PŮVODNÍHO STAVU (DVEŘE, PŘÍČKY, VÝMALBA, ŠTUK APOD.), V PŘÍPADĚ VĚTŠÍHO POŠKOZENÍ BUDOU NAHRÁZENY NOVÝMI
- V MÍSTĚ REALIZACE NOVÝCH PODHLADŮ V ROZDÍLNÝCH VÝŠKÁCH OPROTI PŮVODNÍM, BUDOU TATO MÍSTA OŠETŘENA DLE POŽADAVKŮ PRŮ, TAK ABY BYLY ZACHOVÁNY POŽADAVKY NA PO
- VE VŠECH DOTČENÝCH PROSTORÁCH DOJDE K OBNOVENÍ SOK OBLŮŽÍ PROTIPOŽÁRNÍM SOK
- NA STŘECHÁCH DOJDE K DEMONTÁŽÍ VŠECH STŘEŠNÍCH VÝPLNÍ A NAHRÁZENÍ NOVÝMI A NASTAVENÍ PODSTAVCŮ PRO VZT
- VŠEKRE DETAILY NÁPOJENÍ NA STÁVAJÍCÍ KONSTRUKCE NUTNÉ KONZULTOVAT PŘI REALIZACI PO ODKRYTÍ SKUTEČNÉHO STAVU KONSTRUKCÍ.

| REVIZE | Č. | Popis | Datum |
|---|----|--|-------|
| | | | |
| | | | |
| | | | |
| | | | |
| ±0.000 m = 314.480 m.n.n. Bpv | | | |
| VÝŠKOVÝ SYSTÉM: Bpv | | SOUDRŽNÝ SYSTÉM: JTBK | |
| B1601 Adaptace prostor a zateplení budovy MĚU v Litvinově, čp 12, Náměstí Míru | | | |
| INVESTOR Město Litvinov Náměstí Míru 11, 436 01 Litvinov | | GENERÁLNÍ PROJEKTANT Ing. Antonín Wachtel | |
| MÍSTO STAVBY: MĚU v Litvinově, Náměstí Míru 12, 436 01 Litvinov | | Ing. Antonín Wachtel J.A. Komenského 49/66 430 777 300 752 wachtel@seznam.cz | |
| IČO: 13455987 DIČ: CZ030406197 +420 777 300 752 wachtel@seznam.cz | | | |
| ZPRACOVATEL ČÁSTI PROJEKTU | | | |
| ODPOVĚDNÝ PROJEKTANT ČÁSTI PROJEKTOVÉ DOKUMENTACE: Milan Vondruška | | RAZITKO: | |
| KONTROLOVAL: Bc. Lukáš Staník | | JAMPL www.jampl.cz | |
| VYPRACOVAL: Bc. Nikola Štátná, Bc. Lukáš Staník | | JAMPL-PSV s.r.o. Prunfovo 386 Kadet PSČ 432 01 IČO: 25014081 DIČ: CZ25014081 +420 002 246 596 bm@jampl.cz | |
| | | Č. ZAK.: 719 204/R | |
| ČÁST PROJEKTOVÉ DOKUMENTACE | | | |
| D.1.1. ARCHITEKTONICKO-STAVEBNÍČÁST | | PARE: | |
| VYKRES: | | STUPEŇ: DPS | |
| ŘEZ - NOVÝ STAV | | DATUM: 03/22 | |
| MĚŘITKO: 1:100 | | FORMÁT: Role 4x2A4+ | |
| REPROGRAFIE: | | C. VYKRESU: D1.1.-11 | |

WAKUJÍCÍM TITULM A TITULNÍM SOUČÁSTÍ DOKUMENTACE. Č. ZAK. 719 204/R. VÝŠKOVÝ SYSTÉM: Bpv. SOUDRŽNÝ SYSTÉM: JTBK. B. 07 Čb. 48. Rozměry výkresu: 594 mm x 840 mm. Plocha výkresu: 0,499 m². Počet formátů A4: 8,0 ks.